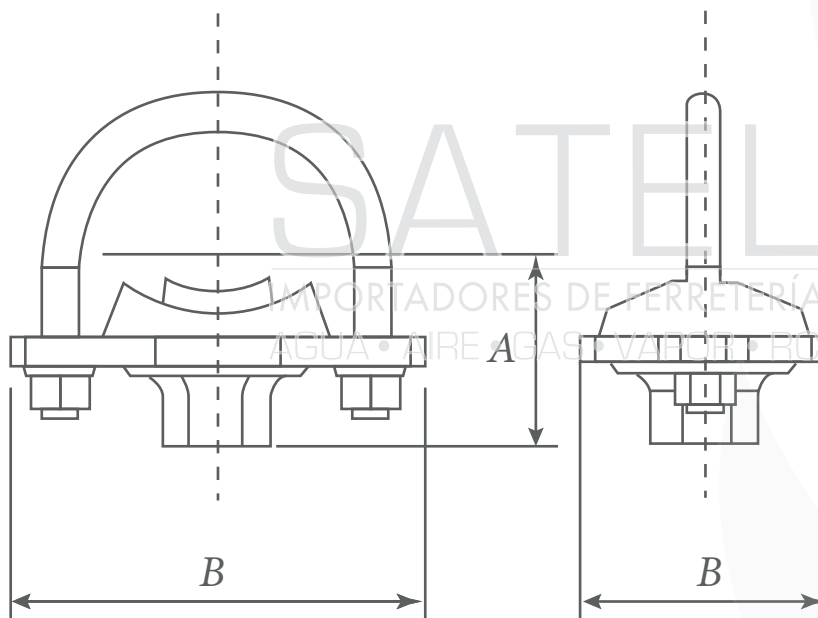


Tee Strap

Accesorios ranurados

Características

1. Fabricados en hierro dúctil (material ASTM A536 G65-45-12)
2. Prueba de presión 100% con presión de aire a una tasa de 0.3 MPa
3. Disponibles con certificación UL / FM



Características generales

Material	Propiedades Químicas					Propiedades Físicas	
	C%	Si%	Mn%	P%	S%	Fuerza de Tensión	Elongación
ANSI/ASTM A197	3.2 - 3.9	2.5 - 3.3	<= 0.4	<= 0.06	<= 0.025	450 MPa	>= 12 %

Esta ficha técnica está diseñada como una guía y no debe considerarse totalmente precisa en todos los detalles. Nos reservamos el derecho de modificar las especificaciones de cualquier producto sin previo aviso.

Revisión N°:01
 Fecha de Revisión:
 09/11/23

Tee Strap

Tamaño nominal	Pipe OD. mm/In	Working pressure psi/Mpa	Hole Dia mm/In +1.6,0/+0,063	Dimensiones MM/In			Bolt Size No Size mm
				A mm/In	B mm/In	C mm/In	
25 x 15	33.7 x 21.3	300 DPI	24	43	82	41	3/8*60-2
1 x 1/2	1.315 x 0.825	2.07 Mpa	0.94	1.69	3.22	1.61	3/8*60-2
25 x 20	33.7 x 26.9	300 DPI	24	45	82	41	3/8*60-2
1 x 3/4	1.315 x 1.050	2.07 Mpa	0.94	1.77	3.22	1.61	3/8*60-2
32 x 15	42.4 x 21.3	300 DPI	30	47	88	52	3/8*60-2
1 1/4 x 1/2	1.660 x 0.825	2.07 Mpa	1.18	1.85	3.46	2.04	3/8*60-2
32 x 20	42.4 x 26.9	300 DPI	30	49	88	52	3/8*60-2
1 1/4 x 3/4	1.660 x 1.050	2.07 Mpa	1.18	1.93	3.46	2.04	3/8*60-2
32 x 25	42.4 x 33.7	300 DPI	30	51	88	52	3/8*60-2
1 1/4 x 1	1.660 x 1.315	2.07 Mpa	1.18	2.00	3.46	2.04	3/8*60-2
40 x 15	48.3 x 21.3	300 DPI	30	50	88	52	3/8*60-2
1 1/2 x 1/2	1.900 x 0.825	2.07 Mpa	1.18	1.96	3.46	2.04	3/8*60-2
40 x 20	48.3 x 26.9	300 DPI	30	52	88	52	3/8*60-2
1 1/2 x 3/4	1.900 x 1.050	2.07 Mpa	1.18	2.04	3.46	2.04	3/8*60-2
40 x 25	48.3 x 33.7	300 DPI	30	54	88	52	3/8*60-2
1 1/2 x 1	1.900 x 1.315	2.07 Mpa	1.18	2.12	3.46	2.04	3/8*60-2
50 x 15	60.3 x 21.3	300 DPI	30	56	102	52	3/8*60-2
2 x 1/2	2.375 x 0.875	2.07 Mpa	1.18	2.20	4.01	2.04	3/8*60-2
50 x 20	60.3 x 26.9	300 DPI	30	58	102	52	3/8*60-2
2 x 3/4	2.375 x 1.050	2.07 Mpa	1.18	2.28	4.01	2.04	3/8*60-2
50 x 25	60.3 x 33.7	300 DPI	38	60	102	61	3/8*60-2
2 x 1	2.375 x 1.315	2.07 Mpa	1.50	2.36	4.01	2.40	3/8*60-2
65 x 15	73.0 x 21.3	300 DPI	30	63	112	52	3/8*60-2
2 1/2 x 1/2	2.875 x 0.825	2.07 Mpa	1.18	2.48	4.40	2.04	3/8*60-2
65 x 20	73.0 x 26.9	300 DPI	30	65	112	52	3/8*60-2
2 1/2 x 3/4	2.875 x 1.050	2.07 Mpa	1.18	2.55	4.40	2.04	3/8*60-2
65 x 25	73.0 x 33.7	300 DPI	38	67	112	61	3/8*60-2
2 1/2 x 1	2.875 x 1.315	2.07 Mpa	1.50	2.63	4.40	2.40	3/8*60-2
65 x 15	76.1 x 21.3	300 DPI	30	64	112	52	3/8*60-2
2 1/2 x 1/2	3.000 x 0.825	2.07 Mpa	1.18	2.51	4.40	2.04	3/8*60-2
65 x 20	76.1 x 26.9	300 DPI	30	66	112	52	3/8*60-2
2 1/2 x 3/4	3.000 x 1.050	2.07 Mpa	1.18	2.59	4.40	2.04	3/8*60-2
65 x 25	76.1 x 33.7	300 DPI	38	68	112	61	3/8*60-2
2 1/2 x 1	3.000 x 1.315	2.07 Mpa	1.50	2.67	4.40	2.40	3/8*60-2

Esta ficha técnica está diseñada como una guía y no debe considerarse totalmente precisa en todos los detalles. Nos reservamos el derecho de modificar las especificaciones de cualquier producto sin previo aviso.

Revisión N°:01
 Fecha de Revisión:
 09/11/23