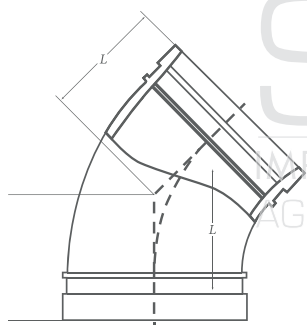


# Codo 90° y 45° (RCI)

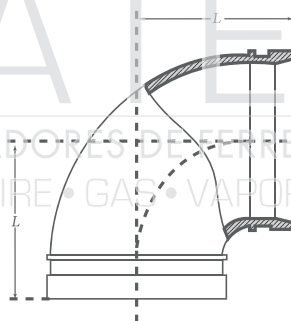
## Accesorios ranurados

### Características

1. Fabricados en hierro dúctil (material ASTM A536 G65-45-12)
2. Prueba de presión 100% con presión de aire a una tasa de 0.3 MPa
3. Disponibles con certificación UL / FM



Codo de 45°



Codo de 90°

### Características generales

Material	Propiedades Químicas					Propiedades Físicas	
	C%	Si%	Mn%	P%	S%	Fuerza de Tensión	Elongación
ANSI/ASTM A197	3.2 - 3.9	2.5 - 3.3	<= 0.4	<= 0.06	<= 0.025	450 MPa	>= 12 %

Esta ficha técnica está diseñada como una guía y no debe considerarse totalmente precisa en todos los detalles. Nos reservamos el derecho de modificar las especificaciones de cualquier producto sin previo aviso.

Revisión N°:01  
 Fecha de Revisión:  
 09/11/23

### Codo 90°

Tamaño nominal	Pipe OD. mm/in	Working pressure psi/Mpa	Dimensiones MM/In L mm/In
25	33.7	300 DPI	57
1	1.327	2.07 Mpa	2.24
32	42.4	300 DPI	60
1 1/4	1.669	2.07 Mpa	2.36
40	48.3	300 DPI	60
1 1/2	1.9	2.07 Mpa	2.36
50	60.3	300 DPI	70
2	2.375	2.07 Mpa	2.75
65	73	300 DPI	76
2 1/2	2.875	2.07 Mpa	3.00
65	76.1	300 DPI	76
2 1/2	3	2.07 Mpa	3.00
80	88.9	300 DPI	86
3	3.5	2.07 Mpa	3.38
100	108	300 DPI	101
4	4.25	2.07 Mpa	3.98
100	114.3	300 DPI	101
4	4.5	2.07 Mpa	3.98
125	133	300 DPI	121
5	5.25	2.07 Mpa	4.76
125	139.7	300 DPI	121
5	5.5	2.07 Mpa	4.76
125	141.3	300 DPI	121
5	5.563	2.07 Mpa	4.76
150	159	300 DPI	140
6	6.25	2.07 Mpa	5.51
150	165.1	300 DPI	140
6	6.5	2.07 Mpa	5.51
150	168.3	300 DPI	140
6	6.625	2.07 Mpa	5.51
200	219.1	300 DPI	175
8	8.625	2.07 Mpa	6.88
250	273	300 DPI	188.5
10	10.75	2.07 Mpa	7.42
300	323.9	300 DPI	222.5
12	12.750	2.07 Mpa	8.76

### Codo 45°

Tamaño nominal	Pipe OD. mm/in	Working pressure psi/Mpa	Dimensiones MM/In L mm/In
25	33.7	300 DPI	45
1	1.327	2.07 Mpa	1.77
32	42.4	300 DPI	45
1 1/4	1.669	2.07 Mpa	1.77
40	48.3	300 DPI	45
1 1/2	1.9	2.07 Mpa	1.77
50	60.3	300 DPI	51
2	2.375	2.07 Mpa	2.00
65	73	300 DPI	57
2 1/2	2.875	2.07 Mpa	2.24
65	76.1	300 DPI	57
2 1/2	3	2.07 Mpa	2.24
80	88.9	300 DPI	64
3	3.5	2.07 Mpa	2.51
100	108	300 DPI	76
4	4.25	2.07 Mpa	3.00
100	114.3	300 DPI	76
4	4.5	2.07 Mpa	3.00
125	133	300 DPI	82.5
5	5.25	2.07 Mpa	3.24
125	139.7	300 DPI	82.5
5	5.5	2.07 Mpa	3.24
125	141.3	300 DPI	82.5
5	5.563	2.07 Mpa	3.24
150	159	300 DPI	89
6	6.25	2.07 Mpa	3.50
150	165.1	300 DPI	89
6	6.5	2.07 Mpa	3.50
150	168.3	300 DPI	89
6	6.625	2.07 Mpa	3.50
200	219.1	300 DPI	108
8	8.625	2.07 Mpa	4.25
250	273	300 DPI	120.5
10	10.75	2.07 Mpa	4.74
300	323.9	300 DPI	133
12	12.750	2.07 Mpa	5.23

Esta ficha técnica está diseñada como una guía y no debe considerarse totalmente precisa en todos los detalles. Nos reservamos el derecho de modificar las especificaciones de cualquier producto sin previo aviso.

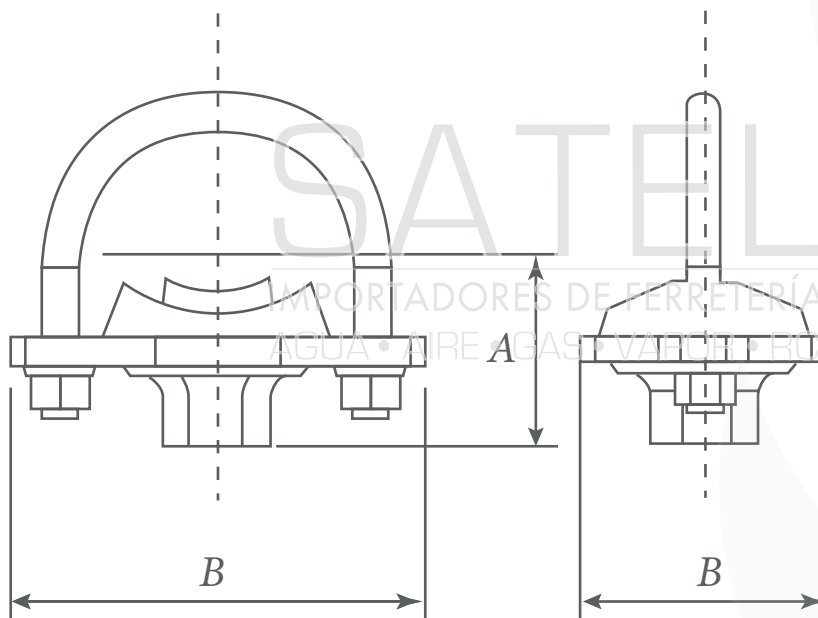
Revisión N°:01  
 Fecha de Revisión:  
 09/11/23

# Tee Strap

## Accesorios ranurados

### Características

1. Fabricados en hierro dúctil (material ASTM A536 G65-45-12)
2. Prueba de presión 100% con presión de aire a una tasa de 0.3 MPa
3. Disponibles con certificación UL / FM



### Características generales

Material	Propiedades Químicas					Propiedades Físicas	
	C%	Si%	Mn%	P%	S%	Fuerza de Tensión	Elongación
ANSI/ASTM A197	3.2 - 3.9	2.5 - 3.3	<= 0.4	<= 0.06	<= 0.025	450 MPa	>= 12 %

Esta ficha técnica está diseñada como una guía y no debe considerarse totalmente precisa en todos los detalles. Nos reservamos el derecho de modificar las especificaciones de cualquier producto sin previo aviso.

Revisión N°:01  
 Fecha de Revisión:  
 09/11/23

## Tee Strap

Tamaño nominal	Pipe OD. mm/In	Working pressure psi/Mpa	Hole Dia mm/In +1.6,0/+0,063	Dimensiones MM/In			Bolt Size No Size mm
				A mm/In	B mm/In	C mm/In	
25 x 15	33.7 x 21.3	300 DPI	24	43	82	41	3/8*60-2
1 x 1/2	1.315 x 0.825	2.07 Mpa	0.94	1.69	3.22	1.61	3/8*60-2
25 x 20	33.7 x 26.9	300 DPI	24	45	82	41	3/8*60-2
1 x 3/4	1.315 x 1.050	2.07 Mpa	0.94	1.77	3.22	1.61	3/8*60-2
32 x 15	42.4 x 21.3	300 DPI	30	47	88	52	3/8*60-2
1 1/4 x 1/2	1.660 x 0.825	2.07 Mpa	1.18	1.85	3.46	2.04	3/8*60-2
32 x 20	42.4 x 26.9	300 DPI	30	49	88	52	3/8*60-2
1 1/4 x 3/4	1.660 x 1.050	2.07 Mpa	1.18	1.93	3.46	2.04	3/8*60-2
32 x 25	42.4 x 33.7	300 DPI	30	51	88	52	3/8*60-2
1 1/4 x 1	1.660 x 1.315	2.07 Mpa	1.18	2.00	3.46	2.04	3/8*60-2
40 x 15	48.3 x 21.3	300 DPI	30	50	88	52	3/8*60-2
1 1/2 x 1/2	1.900 x 0.825	2.07 Mpa	1.18	1.96	3.46	2.04	3/8*60-2
40 x 20	48.3 x 26.9	300 DPI	30	52	88	52	3/8*60-2
1 1/2 x 3/4	1.900 x 1.050	2.07 Mpa	1.18	2.04	3.46	2.04	3/8*60-2
40 x 25	48.3 x 33.7	300 DPI	30	54	88	52	3/8*60-2
1 1/2 x 1	1.900 x 1.315	2.07 Mpa	1.18	2.12	3.46	2.04	3/8*60-2
50 x 15	60.3 x 21.3	300 DPI	30	56	102	52	3/8*60-2
2 x 1/2	2.375 x 0.875	2.07 Mpa	1.18	2.20	4.01	2.04	3/8*60-2
50 x 20	60.3 x 26.9	300 DPI	30	58	102	52	3/8*60-2
2 x 3/4	2.375 x 1.050	2.07 Mpa	1.18	2.28	4.01	2.04	3/8*60-2
50 x 25	60.3 x 33.7	300 DPI	38	60	102	61	3/8*60-2
2 x 1	2.375 x 1.315	2.07 Mpa	1.50	2.36	4.01	2.40	3/8*60-2
65 x 15	73.0 x 21.3	300 DPI	30	63	112	52	3/8*60-2
2 1/2 x 1/2	2.875 x 0.825	2.07 Mpa	1.18	2.48	4.40	2.04	3/8*60-2
65 x 20	73.0 x 26.9	300 DPI	30	65	112	52	3/8*60-2
2 1/2 x 3/4	2.875 x 1.050	2.07 Mpa	1.18	2.55	4.40	2.04	3/8*60-2
65 x 25	73.0 x 33.7	300 DPI	38	67	112	61	3/8*60-2
2 1/2 x 1	2.875 x 1.315	2.07 Mpa	1.50	2.63	4.40	2.40	3/8*60-2
65 x 15	76.1 x 21.3	300 DPI	30	64	112	52	3/8*60-2
2 1/2 x 1/2	3.000 x 0.825	2.07 Mpa	1.18	2.51	4.40	2.04	3/8*60-2
65 x 20	76.1 x 26.9	300 DPI	30	66	112	52	3/8*60-2
2 1/2 x 3/4	3.000 x 1.050	2.07 Mpa	1.18	2.59	4.40	2.04	3/8*60-2
65 x 25	76.1 x 33.7	300 DPI	38	68	112	61	3/8*60-2
2 1/2 x 1	3.000 x 1.315	2.07 Mpa	1.50	2.67	4.40	2.40	3/8*60-2

Esta ficha técnica está diseñada como una guía y no debe considerarse totalmente precisa en todos los detalles. Nos reservamos el derecho de modificar las especificaciones de cualquier producto sin previo aviso.

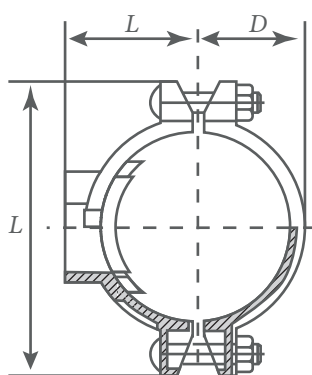
Revisión N°:01  
 Fecha de Revisión:  
 09/11/23

# Tee Mecánica

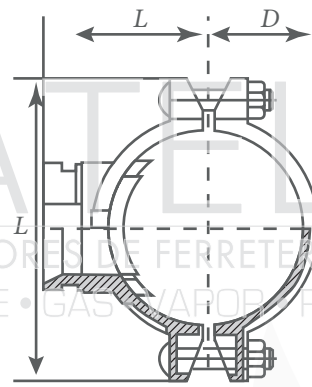
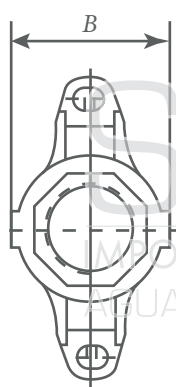
## Accesorios ranurados

### Características

1. Fabricados en hierro dúctil (material ASTM A536 G65-45-12)
2. Prueba de presión 100% con presión de aire a una tasa de 0.3 MPa
3. Disponibles con certificación UL / FM



Tee Mecánica Roscar



Tee Mecánica

### Características generales

Material	Propiedades Químicas					Propiedades Físicas	
	C%	Si%	Mn%	P%	S%	Fuerza de Tensión	Elongación
ANSI/ASTM A197	3.2 - 3.9	2.5 - 3.3	<= 0.4	<= 0.06	<= 0.025	450 MPa	>= 12 %

Esta ficha técnica está diseñada como una guía y no debe considerarse totalmente precisa en todos los detalles. Nos reservamos el derecho de modificar las especificaciones de cualquier producto sin previo aviso.

Revisión N°:01  
 Fecha de Revisión:  
 09/11/23

## Tee Mecánica

Tamaño nominal	Pipe OD. mm/in	Working pressure psi/Mpa	Hole Dia mm/In +1.6,0/+0,063	A mm/In	Dimensiones MM/In			Bolt Size No Size mm
					B mm/In	C mm/In	D mm/In	
50 x 25	60.3 x 33.7	300 DPI	38	118	71	69	40	3/8*45-2
2 x 1	2.375 x 1.315	2.07 Mpa	1.50	4.64	2.80	2.71	1.57	
50 x 32	60.3 x 42.4	300 DPI	46	118	75	69	40	3/8*45-2
2 x 1 1/4	2.375 x 1.660	2.07 Mpa	1.81	4.64	2.95	2.71	1.57	
50 x 40	60.3 x 48.3	300 DPI	46	118	75	69	40	3/8*45-2
2 x 1 1/2	2.375 x 1.900	2.07 Mpa	1.81	4.64	2.95	2.71	1.57	
65 x 25	73.0 x 33.7	300 DPI	38	133	72	77	47	3/8*55-2
2 1/2 X 1	2.875 x 1.315	2.07 Mpa	1.50	5.23	2.83	3.03	1.85	
65 X 32	73.0 x 42.4	300 DPI	46	133	81	77	47	3/8*55-2
2 1/2 X 1 1/4	2.875 x 1.660	2.07 Mpa	1.81	5.23	3.18	3.03	1.85	
65 X 40	73.0 x 48.3	300 DPI	53	133	86	77	47	3/8*55-2
2 1/2 X 1 1/2	2.875 x 1.900	2.07 Mpa	2.08	5.23	3.38	3.03	1.85	
65 x 25	76.1 x 33.7	300 DPI	38	136	72	78	49	3/8*55-2
2 1/2 X 1	3.000 x 1.315	2.07 Mpa	1.50	5.35	2.83	3.07	1.93	
65 X 32	76.1 x 42.4	300 DPI	46	136	81	78	49	3/8*55-2
2 1/2 X 1 1/4	3.000 x 1.660	2.07 Mpa	1.81	5.35	3.18	3.07	1.93	
65 X 40	76.1 x 48.3	300 DPI	53	136	86	78	49	3/8*55-2
2 1/2 X 1 1/2	3.000 x 1.900	2.07 Mpa	2.08	5.35	3.38	3.08	1.93	
80 X 25	88.9 x 33.7	300 DPI	38	150	73	85	56	3/8*55-2
3 X 1	3.500 x 1.315	2.07 Mpa	1.50	5.98	2.87	3.33	2.20	
80 X 32	88.9 x 42.4	300 DPI	46	150	82	85	56	3/8*55-2
3 X 1 1/4	3.500 x 1.660	2.07 Mpa	1.81	5.98	3.22	3.33	2.20	
80 X 40	88.9 x 48.3	300 DPI	53	150	87	85	56	3/8*55-2
3 X 1 1/2	3.500 x 1.900	2.07 Mpa	2.08	5.98	3.42	3.33	2.20	
80 X 50	88.9 x 60.3	300 DPI	61	150	100	85	56	3/8*55-2
3 X 2	3.500 x 2.375	2.07 Mpa	2.40	5.98	3.93	3.33	2.20	
80 X 65	88.9 x 73.0	300 DPI	61	150	100	85	56	3/8*55-2
3 X 2 1/2	3.500 x 2.850	2.07 Mpa	2.40	5.98	3.93	3.33	2.20	
80 X 65	88.9 x 76.1	300 DPI	61	150	100	85	56	3/8*55-2
3 X 2 1/2	3.500 x 3.000	2.07 Mpa	2.40	5.98	3.93	3.33	2.20	
100 X 50	108.0 x 60.3	300 DPI	61	172	106.5	92	64.5	1/2*65-2
4 X 2	4.250 x 2.375	2.07 Mpa	2.40	6.77	4.19	3.78	2.54	
100 X 65	108.0 x 76.1	300 DPI	81	172	106.5	92	64.5	1/2*65-2
4 X 2 1/2	4.250 x 3.000	2.07 Mpa	3.18	6.77	4.19	3.78	2.54	
100 X 25	114.3 x 33.7	300 DPI	38	182	73	99	70	1/2*65-2
4 X 1	4.500 x 1.315	2.07 Mpa	1.50	7.16	2.87	3.90	2.76	
100 X 32	114.3 x 42.4	300 DPI	46	182	82	99	70	1/2*65-2
4 X 1 1/4	4.500 x 1.660	2.07 Mpa	1.81	7.16	3.22	3.90	2.76	
100 x 40	114.3 x 48.3	300 DPI	53	182	87	99	70	1/2*65-2
4 X 1 1/2	4.500 x 1.900	2.07 Mpa	2.08	7.16	3.42	3.90	2.76	
100 x 50	114.3 x 60.3	300 DPI	61	182	100	99	70	1/2*65-2
4 x 2	4.500 x 2.375	2.07 Mpa	2.40	7.16	3.93	3.90	2.76	
100 x 65	114.3 x 73.0	300 DPI	81	182	118	99	70	1/2*65-2
4 x 2 1/2	4.500 x 2.875	2.07 Mpa	3.18	7.16	4.64	3.90	2.76	
100 x 65	114.3 x 76.1	300 DPI	81	182	118	99	70	1/2*65-2
4 x 2 1/2	4.500 x 3.000	2.07 Mpa	3.18	7.16	4.64	3.90	2.76	
100 x 80	114.3 x 88.9	300 DPI	86	182	124	99	70	1/2*65-2
4 x 3	4.500 x 3.500	2.07 Mpa	3.38	7.16	4.88	3.90	2.76	

Esta ficha técnica está diseñada como una guía y no debe considerarse totalmente precisa en todos los detalles. Nos reservamos el derecho de modificar las especificaciones de cualquier producto sin previo aviso.

Revisión N°:01  
 Fecha de Revisión:  
 09/11/23

Tamaño nominal	Pipe OD. mm/in	Working pressure psi/Mpa	Hole Dia mm/In +1.6,0/+0,063	Dimensiones MM/In				Bolt Size No Size mm
				A mm/In	B mm/In	C mm/In	D mm/In	
125 x 50	139.7 x 60.3	300 DPI	61	215	102	113	83	1/2*75-2
5 x 2	5.500 x 2.375	2.07 Mpa	2.40	8.46	4.01	4.44	3.26	
125 x 65	139.7 x 76.1	300 DPI	81	215	119	113	83	1/2*75-2
5 x 2 1/2	5.500 x 3.000	2.07 Mpa	3.18	8.46	4.68	4.44	3.25	
125 x 80	139.7 x 88.9	300 DPI	86	215	134	113	83	1/2*75-2
5 x 3	5.500 x 3.500	2.07 Mpa	3.38	8.46	5.27	4.44	3.26	
125 x 100	139.7 x 114.3	300 DPI	114	215	158	115	83	1/2*75-2
5 x 4	5.500 x 4.500	2.07 Mpa	4.48	8.46	6.22	4.52	3.26	
125 x 50	141.3 x 60.3	300 DPI	61	215	102	114	83	1/2*75-2
5 x 2	5.563 x 2.375	2.07 Mpa	2.40	8.46	4.01	4.48	3.26	
125 x 65	141.3 x 76.1	300 DPI	81	215	119	114	83	1/2*75-2
5 x 2 1/2	5.563 x 3.000	2.07 Mpa	3.18	8.46	4.64	4.48	3.26	
125 x 80	141.3 x 88.9	300 DPI	86	215	134	114	83	1/2*75-2
5 x 3	5.563 x 3.500	2.07 Mpa	3.38	8.46	5.27	4.48	3.26	
125 x 100	141.3 x 114.3	300 DPI	114	215	158	115	83	1/2*75-2
5 x 4	5.563 x 4.500	2.07 Mpa	4.48	8.46	6.22	4.52	3.26	
150 x 50	159.0 x 60.3	300 DPI	61	230	98	123	90	9/16*75-2
6 x 2	6.250 x 2.375	2.07 Mpa	2.40	9.05	3.85	4.84	3.54	
150 x 65	159.0 x 76.1	300 DPI	81	230	121	123	90	9/16*75-2
6 x 2 1/2	6.250 x 3.000	2.07 Mpa	3.18	9.05	4.76	4.84	3.54	
150 x 80	159.0 x 88.9	300 DPI	86	230	134	123	90	9/16*75-2
6 x 3	6.250 x 3.500	2.07 Mpa	3.38	9.05	5.27	4.84	3.54	
150 x 100	159.0 x 108.0	300 DPI	114	230	155	123	90	9/16*75-2
6 x 4	6.250 x 4.250	2.07 Mpa	4.48	9.05	6.10	4.84	3.54	
150 x 100	159.0 x 114.3	300 DPI	114	230	155	123	90	9/16*75-2
6 x 4	6.250 x 4.500	2.07 Mpa	4.48	9.05	6.10	4.84	3.54	
150 x 50	165.1 x 60.3	300 DPI	61	240	102	126	96	9/16*75-2
6 x 2	6.500 x 2.375	2.07 Mpa	2.40	9.44	4.01	4.96	3.77	
150 x 65	165.1 x 76.1	300 DPI	81	240	119	126	96	9/16*75-2
6 x 2 1/2	6.500 x 3.000	2.07 Mpa	3.18	9.44	4.68	4.96	3.77	
150 x 80	165.1 x 88.9	300 DPI	86	240	134	126	96	9/16*75-2
6 x 3	6.500 x 3.500	2.07 Mpa	3.38	9.44	5.27	4.96	3.77	
150 x 100	165.1 x 114.3	300 DPI	114	240	158	128	96	9/16*75-2
6 x 4	6.500 x 4.500	2.07 Mpa	4.48	9.44	6.22	5.04	3.77	
150 x 50	168.3 x 60.3	300 DPI	61	244	102	128	97	9/16*75-2
6 x 2	6.625 x 2.375	2.07 Mpa	2.40	9.60	4.01	5.04	3.81	
150 x 65	168.3 x 73.0	300 DPI	81	244	119	128	97	9/16*75-2
6 x 2 1/2	6.625 x 2.875	2.07 Mpa	3.18	9.60	4.68	5.04	3.81	
150 x 65	168.3 x 76.1	300 DPI	81	244	119	128	97	9/16*75-2
6 x 2 1/2	6.625 x 3.000	2.07 Mpa	3.18	9.60	4.68	5.04	3.81	
150 x 80	168.3 x 88.9	300 DPI	86	244	134	128	97	9/16*75-2
6 x 3	6.625 x 3.500	2.07 Mpa	3.38	9.60	5.27	5.04	3.81	
150 x 100	168.3 x 114.3	300 DPI	114	244	158	130	97	9/16*75-2
6 x 4	6.625 x 4.500	2.07 Mpa	4.48	9.60	6.22	5.11	3.81	
200 x 50	219.1 x 60.3	300 DPI	61	308	102	153	124	5/8*95-2
8 x 2	8.625 x 2.375	2.07 Mpa	2.40	12.12	4.01	6.02	4.88	
200 x 65	219.1 x 76.1	300 DPI	81	308	119	153	124	5/8*95-2
8 x 2 1/2	8.625 x 3.000	2.07 Mpa	3.18	12.12	4.68	6.02	4.88	
200 x 80	219.1 x 88.9	300 DPI	86	308	134	153	124	5/8*95-2
8 x 3	8.625 x 3.500	2.07 Mpa	3.38	12.12	5.27	6.02	4.88	
200 x 100	219.1 x 114.3	300 DPI	114	308	158	155	124	5/8*95-2
8 x 4	8.625 x 4.500	2.07 Mpa	4.48	12.12	6.22	6.10	4.88	

Esta ficha técnica está diseñada como una guía y no debe considerarse totalmente precisa en todos los detalles. Nos reservamos el derecho de modificar las especificaciones de cualquier producto sin previo aviso.

Revisión N°:01  
Fecha de Revisión:  
09/11/23

## Tee Mecánica (Roscar)

Tamaño nominal	Pipe OD. mm/in	Working pressure psi/Mpa	Hole Dia mm/In +1.6,0/+0,063	Dimensiones MM/In				Bolt Size No Size mm
				A mm/In	B mm/In	C mm/In	D mm/In	
50 x 15	60.3 X 21.3	300 DPI	30	116	68	58	40	3/8*55-2
2 x 1/2	2.375 X 0.825	2.07 Mpa	1.18	4.57	2.68	2.38	1.57	
50 x 20	60.3 X 26.9	300 DPI	30	116	68	58	39	3/8*55-2
2 x 3/4	2.375 X 1.050	2.07 Mpa	1.18	4.57	2.68	2.38	1.53	
50 x 25	60.3 X 33.7	300 DPI	38	118	71	58	40	3/8*55-2
2 x 1	2.375 X 1.315	2.07 Mpa	1.50	4.64	2.80	2.38	1.57	
50 x32	60.3 X 42.2	300 DPI	46	118	75	60	40	3/8*55-2
2 X 1 1/4	2.375 X 1.660	2.07 Mpa	1.81	4.64	2.95	2.56	1.57	
50 X 40	60.3 X 48.3	300 DPI	46	118	75	63	40	3/8*55-2
2 X 1 1/2	2.375 X 1.900	2.07 Mpa	1.81	4.64	2.95	2.56	1.57	
65 X 15	73.0 X 21.3	300 DPI	30	144	71	66	49	3/8*55-2
2 1/2 X 1/2	2.875 X 0.825	2.07 Mpa	1.18	5.66	2.80	2.72	1.93	
65 x 20	73.0 X 26.9	300 DPI	30	144	71	66	49	3/8*55-2
2 1/2 X 3/4	2.875 X 1.050	2.07 Mpa	1.18	5.66	2.80	2.72	1.93	
65 X 25	73.0 X 33.7	300 DPI	38	133	72	67	47	3/8*55-2
2 1/2 X 1	2.875 X 1.315	2.07 Mpa	1.50	5.23	2.83	2.72	1.85	
65 X 32	73.0 X 42.4	300 DPI	46	133	81	69	47	3/8*55-2
2 1/2 X 1 1/4	2.875 X 1.660	2.07 Mpa	1.81	5.23	3.18	2.87	1.85	
65 X 40	73.0 X 48.3	300 DPI	53	133	86	69	47	3/8*55-2
2 1/2 X 1 1/2	2.875 X 1.900	2.07 Mpa	2.08	5.23	3.38	2.87	1.85	
65 X 15	76.1 X 21.3	300 DPI	30	137	71	68	49.5	3/8*55-2
2 1/2 X 1/2	3.000 X 0.875	2.07 Mpa	1.18	5.39	2.80	2.72	1.95	
65 x 20	76.1 X 26.9	300 DPI	30	137	71	68	49.5	3/8*55-2
2 1/2 X 3/4	3.000 X 1.050	2.07 Mpa	1.18	5.39	2.80	2.72	1.95	
65 X 25	76.1 X 33.7	300 DPI	38	136	72	69	49	3/8*55-2
2 1/2 X 1	3.000 X 1.315	2.07 Mpa	1.50	5.35	2.83	2.72	1.93	
65 X 32	76.1 X 42.4	300 DPI	46	136	81	71	49	3/8*55-2
2 1/2 X 1 1/4	3.000 X 1.660	2.07 Mpa	1.81	5.35	3.18	2.72	1.93	
65 X 40	76.1 X 48.3	300 DPI	53	136	86	71	49	3/8*55-2
2 1/2 X 1 1/2	3.000 X 1.900	2.07 Mpa	2.08	5.35	3.38	2.72	1.93	
80 X 15	88.9 X 21.3	300 DPI	30	152	72.5	74	56.5	3/8*55-2
3 X 1/2	3.500 X 0.825	2.07 Mpa	1.18	5.98	2.85	3.15	2.22	
80 X 20	88.9 X 26.9	300 DPI	30	152	72.5	74	56.5	3/8*55-2
3 X 3/4	3.500 X 1.050	2.07 Mpa	1.18	5.98	2.85	3.15	2.22	
80 X 25	88.9 X 33.7	300 DPI	38	150	73	75	56	3/8*55-2
3 X 1	3.500 X 1.315	2.07 Mpa	1.50	5.98	2.87	3.15	2.20	
80 X 32	88.9 X 42.4	300 DPI	46	150	82	77	56	3/8*55-2
3 X 1 1/4	3.500 X 1.660	2.07 Mpa	1.81	5.90	3.22	3.15	2.20	
80 x 40	88.9 X 48.3	300 DPI	53	150	87	77	56	3/8*55-2
3 X 1 1/2	3.500 X 1.900	2.07 Mpa	2.08	5.90	3.42	3.15	2.20	

Esta ficha técnica está diseñada como una guía y no debe considerarse totalmente precisa en todos los detalles. Nos reservamos el derecho de modificar las especificaciones de cualquier producto sin previo aviso.

Revisión N°:01  
 Fecha de Revisión:  
 09/11/23



## Tee Mecánica (Roscar)

Tamaño nominal	Pipe OD. mm/in	Working pressure psi/Mpa	Hole Dia mm/In +1.6,0/+0,063	Dimensiones MM/In				Bolt Size No Size mm
				A mm/In	B mm/In	C mm/In	D mm/In	
80 x 50 3 x 2	88.9 x 60.3 3.500 x 2.375	300 DPI 2.07 Mpa	61 2.40	150 5.90	100 3.93	81 3.15	56 2.20	1/2*65-2
100 x 25 4 x 1	108.0 x 33.7 4.250 x 1.315	300 DPI 2.07 Mpa	38 1.50	172 6.77	78.5 3.09	87 3.43	64.5 2.54	1/2*65-2
100 x 32 4 x 1 1/4	108.0 x 42.4 4.250 x 1.900	300 DPI 2.07 Mpa	46 1.81	172 6.77	89 3.50	87 3.43	64.5 2.54	1/2*65-2
100 x 40 4 x 1 1/2	108.0 x 48.3 4.250 x 1.900	300 DPI 2.07 Mpa	53 2.08	172 6.77	89 3.50	87 3.43	64.5 2.54	1/2*65-2
100 x 50 4 x 2	108.0 x 60.3 4.250 x 2.375	300 DPI 2.07 Mpa	61 2.40	172 6.77	106.5 4.19	92 3.62	64.5 2.54	1/2*65-2
100 x 65 4 x 2 1/2	108.0 x 76.1 4.250 x 3.000	300 DPI 2.07 Mpa	81 3.18	172 6.77	106.5 4.19	96 3.78	64.5 2.54	1/2*65-2
100 x 80 4 x 3	108.0 x 88.9 4.250 x 3.500	300 DPI 2.07 Mpa	86 3.38	172 6.77	106.5 4.19	100 3.94	64.5 2.54	1/2*65-2
100 x 25 4 x 1	114.3 x 33.7 4.500 x 1.315	300 DPI 2.07 Mpa	38 1.50	182 7.16	73 2.87	89 3.66	70 2.76	1/2*65-2
100 x 32 4 x 1 1/4	114.3 x 42.4 4.500 x 1.660	300 DPI 2.07 Mpa	46 1.81	182 7.16	82 3.22	90 3.74	70 2.76	1/2*65-2
100 x 40 4 x 1 1/2	114.3 x 48.3 4.500 x 1.900	300 DPI 2.07 Mpa	53 2.08	182 7.16	87 3.42	90 3.82	70 2.76	1/2*65-2
100 x 50 4 x 2	114.3 x 60.3 4.500 x 2.375	300 DPI 2.07 Mpa	61 2.40	182 7.16	100 3.93	95 3.62	70 2.76	1/2*65-2
100 x 65 4 x 2 1/2	114.3 x 73.0 4.500 x 2.875	300 DPI 2.07 Mpa	81 3.18	182 7.16	118 4.64	94 4.02	70 2.76	1/2*65-2
100 x 65 4 x 2 1/2	114.3 x 76.1 4.500 x 3.000	300 DPI 2.07 Mpa	81 3.18	182 7.16	118 4.64	94 4.02	70 2.76	1/2*65-2
100 x 80 4 x 3	114.3 x 88.9 4.500 x 3.500	300 DPI 2.07 Mpa	86 3.38	182 7.16	124 4.88	100 4.02	70 2.76	1/2*65-2
125 x 25 5 x 1	133.0 x 33.7 5.250 x 1.315	300 DPI 2.07 Mpa	38 1.50	208 8.18	74 2.91	100 4.13	79 3.11	1/2*65-2
125 x 32 5 x 1 1/4	133.0 x 42.4 5.250 x 1.660	300 DPI 2.07 Mpa	46 1.81	208 8.18	83 3.26	101 4.13	79 3.11	1/2*65-2
125 x 40 5 x 1 1/2	133.0 x 48.3 5.250 x 1.900	300 DPI 2.07 Mpa	53 2.08	208 8.18	88 3.46	101 4.13	79 3.11	1/2*65-2
125 x 50 5 x 2	133.0 x 60.3 5.250 x 2.375	300 DPI 2.07 Mpa	61 2.40	208 8.18	102 4.01	105 4.33	79 3.11	1/2*65-2
125 x 65 5 x 2 1/2	133.0 x 76.1 5.250 x 3.000	300 DPI 2.07 Mpa	81 3.18	208 8.18	119 4.68	103 4.53	79 3.11	1/2*65-2
125 x 80 5 x 3	133.0 x 88.9 5.250 x 3.500	300 DPI 2.07 Mpa	86 3.38	208 8.18	134 5.27	110 4.65	79 3.11	1/2*65-2

Esta ficha técnica está diseñada como una guía y no debe considerarse totalmente precisa en todos los detalles. Nos reservamos el derecho de modificar las especificaciones de cualquier producto sin previo aviso.

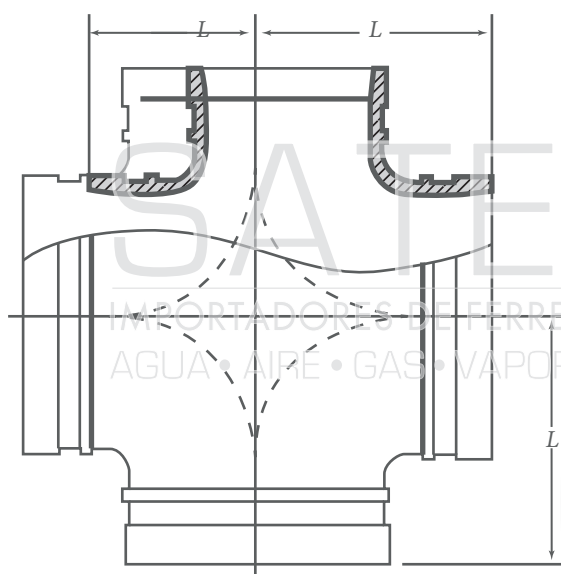
Revisión N°:01  
 Fecha de Revisión:  
 09/11/23

# Cruz

## Accesorios ranurados

### Características

1. Fabricados en hierro dúctil (material ASTM A536 G65-45-12)
2. Prueba de presión 100% con presión de aire a una tasa de 0.3 MPa
3. Disponibles con certificación UL / FM



Cruz

### Características generales

Material	Propiedades Químicas					Propiedades Físicas	
	C%	Si%	Mn%	P%	S%	Fuerza de Tensión	Elongación
ANSI/ASTM A197	3.2 - 3.9	2.5 - 3.3	<= 0.4	<= 0.06	<= 0.025	450 MPa	>= 12 %

Esta ficha técnica está diseñada como una guía y no debe considerarse totalmente precisa en todos los detalles. Nos reservamos el derecho de modificar las especificaciones de cualquier producto sin previo aviso.

Revisión N°:01  
 Fecha de Revisión:  
 09/11/23

## Cross

Tamaño nominal	Pipe OD. mm/in	Working pressure psi/Mpa	Dimensiones MM/In L mm/In
32	42.4	300 DPI	60
1 1/4	1.669	2.07 Mpa	2.36
40	48.3	300 DPI	60
1 1/2	1.9	2.07 Mpa	2.36
50	60.3	300 DPI	70
2	2.375	2.07 Mpa	2.75
65	73	300 DPI	76
2 1/2	2.875	2.07 Mpa	3.00
65	76.1	300 DPI	76
2 1/2	3	2.07 Mpa	3.00
80	88.9	300 DPI	86
3	3.5	2.07 Mpa	3.38
100	108	300 DPI	101
4	4.25	2.07 Mpa	3.98
100	114.3	300 DPI	101
4	4.5	2.07 Mpa	3.98
125	133	300 DPI	121
5	5.25	2.07 Mpa	4.76
125	139.7	300 DPI	121
5	5.5	2.07 Mpa	4.76
125	141.3	300 DPI	121
5	5.563	2.07 Mpa	4.76
150	159	300 DPI	140
6	6.25	2.07 Mpa	5.51
150	165.1	300 DPI	140
6	6.5	2.07 Mpa	5.51
150	168.3	300 DPI	140
6	6.625	2.07 Mpa	5.51
200	219.1	300 DPI	175
8	8.625	2.07 Mpa	6.88
250	273	300 DPI	215
10	10.75	2.07 Mpa	8.46
300	323.9	300 DPI	245
12	12.750	2.07 Mpa	9.64

Esta ficha técnica está diseñada como una guía y no debe considerarse totalmente precisa en todos los detalles. Nos reservamos el derecho de modificar las especificaciones de cualquier producto sin previo aviso.

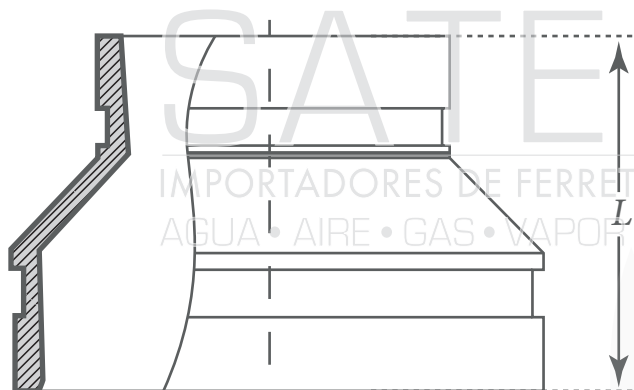
Revisión N°:01  
 Fecha de Revisión:  
 09/11/23

# Copa Reducción

## Accesorios ranurados

### Características

1. Fabricados en hierro dúctil (material ASTM A536 G65-45-12)
2. Prueba de presión 100% con presión de aire a una tasa de 0.3 MPa
3. Disponibles con certificación UL / FM



Copa

### Características generales

Material	Propiedades Químicas					Propiedades Físicas	
	C%	Si%	Mn%	P%	S%	Fuerza de Tensión	Elongación
ANSI/ASTM A197	3.2 - 3.9	2.5 - 3.3	<= 0.4	<= 0.06	<= 0.025	450 MPa	>= 12 %

Esta ficha técnica está diseñada como una guía y no debe considerarse totalmente precisa en todos los detalles. Nos reservamos el derecho de modificar las especificaciones de cualquier producto sin previo aviso.

Revisión N°:01  
 Fecha de Revisión:  
 09/11/23

## Copa Reducción

Tamaño nominal	Pipe OD. mm/in	Working pressure psi/Mpa	Dimensiones MM/In L mm/In
32 x 25	42.4 x 33.7	300 DPI	64
1 1/4 x 1	1.660 x 1.315	2.07 Mpa	2.51
40 x 25	48.3 x 33.7	300 DPI	64
1 1/2 x 1	1.900 x 1.315	2.07 Mpa	2.51
40 x 32	48.3 x 42.4	300 DPI	64
1 1/2 x 1 1/4	1.900 x 1.660	2.07 Mpa	2.51
50 x 25	60.3 x 33.7	300 DPI	64
2 x 1	2.375 x 1.315	2.07 Mpa	2.51
50 x 32	60.3 x 42.4	300 DPI	64
2 x 1 1/4	2.375 x 1.660	2.07 Mpa	2.51
50 x 40	60.3 x 48.3	300 DPI	64
2 x 1 1/2	2.375 x 1.900	2.07 Mpa	2.51
65 x 25	73.0 x 33.7	300 DPI	64
2 1/2 x 1	2.875 x 1.315	2.07 Mpa	2.51
65 x 32	73.0 x 42.4	300 DPI	64
2 1/2 x 1 1/4	2.875 x 1.660	2.07 Mpa	2.51
65 x 40	73.0 x 48.3	300 DPI	64
2 1/2 x 1 1/2	2.875 x 1.900	2.07 Mpa	2.51
65 x 50	73.0 x 60.3	300 DPI	64
2 1/2 x 2	2.875 x 2.375	2.07 Mpa	2.51
65 x 32	76.1 x 42.4	300 DPI	64
2 1/2 x 1 1/4	3.000 x 1.660	2.07 Mpa	2.51
65 x 40	76.1 x 48.3	300 DPI	64
2 1/2 x 1 1/2	3.000 x 1.900	2.07 Mpa	2.51
65 x 50	76.1 x 60.3	300 DPI	64
2 1/2 x 2	3.000 x 2.375	2.07 Mpa	2.51
80 x 32	88.9 x 42.4	300 DPI	64
3 x 1 1/4	3.500 x 1.660	2.07 Mpa	2.51
80 x 40	88.9 x 48.3	300 DPI	64
3 x 1 1/2	3.500 x 1.900	2.07 Mpa	2.51
80 x 50	88.9 x 60.3	300 DPI	64
3x2	3.500 x 2.375	2.07 Mpa	2.51
80 x 65	88.9 x 76.1	300 DPI	64
3 x 2 1/2	3.500 x 3.000	2.07 Mpa	2.51
100 x 65	108.0 x 76.1	300 DPI	76
4 x 2 1/2	4.250 x 3.000	2.07 Mpa	2.99
100 x 80	108.0 x 88.9	300 DPI	76
4 x 3	4.250 x 3.500	2.07 Mpa	2.99
100 x 32	114.3 x 42.4	300 DPI	76
4 x 1 1/4	4.500 x 1.660	2.07 Mpa	2.99

Esta ficha técnica está diseñada como una guía y no debe considerarse totalmente precisa en todos los detalles. Nos reservamos el derecho de modificar las especificaciones de cualquier producto sin previo aviso.

Revisión N°:01  
 Fecha de Revisión:  
 09/11/23

## Copa Reducción

Tamaño nominal	Pipe OD. mm/in	Working pressure psi/Mpa	Dimensiones MM/In L mm/In
100 x 40	114.3 x 48.3	300 DPI	76
4 x 1 1/2	4.500 x 1.900	2.07 Mpa	2.99
100 x 50	114.3 x 60.3	300 DPI	76
4 x 2	4.500 x 2.375	2.07 Mpa	2.99
100 x 65	114.3 x 76.1	300 DPI	76
4 x 2 1/2	4.500 x 3.000	2.07 Mpa	2.99
100 x 80	114.3 x 88.9	300 DPI	76
4 x 3	4.500 x 3.500	2.07 Mpa	2.99
125 x 50	139.7 x 60.3	300 DPI	89
5 x 2	5.500 x 2.375	2.07 Mpa	3.50
125 x 65	139.7 x 76.1	300 DPI	89
5 x 2 1/2	5.500 x 3.000	2.07 Mpa	3.50
125 x 80	139.7 x 88.9	300 DPI	89
5 x 3	5.500 x 3.500	2.07 Mpa	3.50
125 x 100	139.7 x 114.3	300 DPI	89
5 x 4	5.500 x 4.500	2.07 Mpa	3.50
125 x 50	141.3 x 60.3	300 DPI	89
5 x 2	5.563 x 2.375	2.07 Mpa	3.50
125 x 65	141.3 x 76.1	300 DPI	89
5 x 2 1/2	5.563 x 3.000	2.07 Mpa	3.50
125 x 80	141.3 x 88.9	300 DPI	89
5 x 3	5.563 x 3.500	2.07 Mpa	3.50
125 x 100	141.3 x 114.3	300 DPI	102
5 x 4	5.563 x 4.500	2.07 Mpa	4.01
150 x 50	159.0 x 60.3	300 DPI	102
6 x 2	6.250 x 2.375	2.07 Mpa	4.01
150 x 65	159.0 x 76.1	300 DPI	102
6 x 2 1/2	6.250 x 3.000	2.07 Mpa	4.01
150 x 80	159.0 x 88.9	300 DPI	102
6 x 3	6.250 x 3.500	2.07 Mpa	4.01
150 x 100	159.0 x 108	300 DPI	102
6 x 4	6.250 x 4.250	2.07 Mpa	4.01
150 x 100	159.0 x 114.3	300 DPI	102
6 x 4	6.250 x 3.500	2.07 Mpa	4.01
150 x 125	159.0 x 133.0	300 DPI	102
6 x 5	6.250 x 5.250	2.07 Mpa	4.01
150 x 125	159.0 x 139.7	300 DPI	102
6 x 5	6.250 x 5.500	2.07 Mpa	4.01
150 x 50	165.1 x 60.3	300 DPI	102
6 x 2	6.500 x 2.375	2.07 Mpa	4.01

Esta ficha técnica está diseñada como una guía y no debe considerarse totalmente precisa en todos los detalles. Nos reservamos el derecho de modificar las especificaciones de cualquier producto sin previo aviso.

Revisión N°:01  
 Fecha de Revisión:  
 09/11/23

## Copa Reducción

Tamaño nominal	Pipe OD. mm/in	Working pressure psi/Mpa	Dimensiones MM/In L mm/In
150 x 65	165.1 x 76.1	300 DPI	102
6 x 2 1/2	6.500 x 3.000	2.07 Mpa	4.01
150 x 80	165.1 x 88.9	300 DPI	102
6 x 3	6.500 x 3.500	2.07 Mpa	4.01
150 x 100	165.1 x 114.3	300 DPI	102
6 x 4	6.500 x 4.500	2.07 Mpa	4.01
150 x 125	165.1 x 139.7	300 DPI	102
6 x 5	6.500 x 5.500	2.07 Mpa	4.01
150 x 50	168.3 x 60.3	300 DPI	102
6 x 2	6.625 x 2.375	2.07 Mpa	4.01
150 x 65	168.3 x 76.1	300 DPI	102
6 x 2 1/2	6.625 x 3.000	2.07 Mpa	4.01
150 x 80	168.3 x 88.9	300 DPI	102
6 x 3	6.625 x 3.500	2.07 Mpa	4.01
150 x 100	168.3 x 114.3	300 DPI	102
6 x 4	6.625 x 4.500	2.07 Mpa	4.01
150 x 125	168.3 x 139.7	300 DPI	102
6 x 5	6.625 x 5.500	2.07 Mpa	4.01
200 x 50	219.1 x 60.3	300 DPI	127
8 x 2	8.625 x 2.375	2.07 Mpa	5
200 x 65	219.1 x 76.1	300 DPI	127
8 x 2 1/2	8.625 x 3.000	2.07 Mpa	5
200 x 80	219.1 x 88.9	300 DPI	127
8 x 3	8.625 x 3.500	2.07 Mpa	5
200 x 100	219.1 x 108.0	300 DPI	127
8 x 4	8.625 x 4.250	2.07 Mpa	5
200 x 100	219.1 x 114.3	300 DPI	127
8 x 4	8.625 x 4.500	2.07 Mpa	5
200 x 125	219.1 x 139.7	300 DPI	127
8 x 5	8.625 x 5.500	2.07 Mpa	5
200 x 150	219.1 x 159.0	300 DPI	127
8 x 6	8.625 x 6.625	2.07 Mpa	5
200 x 150	219.1 x 165.1	300 DPI	127
8 x 6	8.625 x 6.500	2.07 Mpa	5
200 x 150	219.1 x 168.3	300 DPI	127
8 x 6	8.625 x 6.625	2.07 Mpa	5

Esta ficha técnica está diseñada como una guía y no debe considerarse totalmente precisa en todos los detalles. Nos reservamos el derecho de modificar las especificaciones de cualquier producto sin previo aviso.

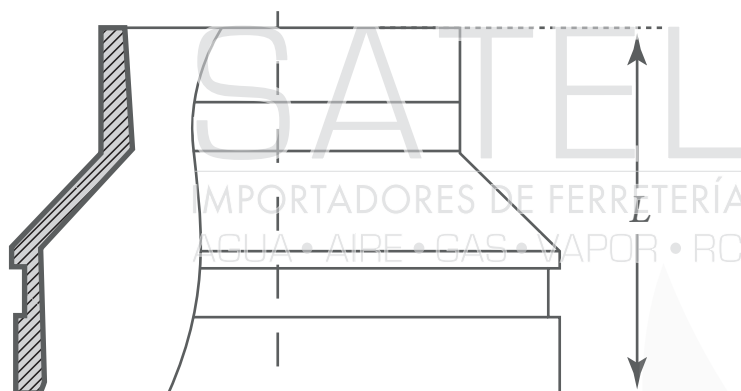
Revisión N°:01  
 Fecha de Revisión:  
 09/11/23

# Copa Reducción Roscar

## Accesorios ranurados

### Características

1. Fabricados en hierro dúctil (material ASTM A536 G65-45-12)
2. Prueba de presión 100% con presión de aire a una tasa de 0.3 MPa
3. Disponibles con certificación UL / FM



Copa Roscar

### Características generales

Material	Propiedades Químicas					Propiedades Físicas	
	C%	Si%	Mn%	P%	S%	Fuerza de Tensión	Elongación
ANSI/ASTM A197	3.2 - 3.9	2.5 - 3.3	<= 0.4	<= 0.06	<= 0.025	450 MPa	>= 12 %

Esta ficha técnica está diseñada como una guía y no debe considerarse totalmente precisa en todos los detalles. Nos reservamos el derecho de modificar las especificaciones de cualquier producto sin previo aviso.

Revisión N°:01  
 Fecha de Revisión:  
 09/11/23



## Copa Reducción Roscar

Tamaño nominal	Pipe OD. mm/in	Working pressure psi/Mpa	Dimensiones MM/In L mm/In
32 x 25	42.4 x 33.7	300 DPI	64
1 1/4 x 1	1.660 x 1.315	2.07 Mpa	2.51
40 x 32	48.3 x 42.4	300 DPI	64
1 1/2 x 1 1/4	1.900 x 1.660	2.07 Mpa	2.51
50 x 25	60.3 x 33.7	300 DPI	64
2 x 1	2.375 x 1.315	2.07 Mpa	2.51
50 x 32	60.3 x 42.4	300 DPI	64
2 x 1 1/4	2.375 x 1.660	2.07 Mpa	2.51
50 x 40	60.3 x 48.3	300 DPI	64
2 x 1 1/2	2.375 x 1.900	2.07 Mpa	2.51
65 x 25	73.0 x 33.7	300 DPI	64
2 1/2 x 1	2.875 x 1.315	2.07 Mpa	2.51
65 x 32	73.0 x 42.4	300 DPI	64
2 1/2 x 1 1/4	2.875 x 1.660	2.07 Mpa	2.51
65 x 40	73.0 x 48.3	300 DPI	64
2 1/2 x 1 1/2	2.875 x 1.900	2.07 Mpa	2.51
65 x 50	73.0 x 60.3	300 DPI	64
2 1/2 x 2	2.875 x 2.375	2.07 Mpa	2.51
65 x 25	76.1 x 33.7	300 DPI	64
2 1/2 x 1	3.000 x 1.315	2.07 Mpa	2.51
65 x 32	76.1 x 42.4	300 DPI	64
2 1/2 x 1 1/4	3.000 x 1.660	2.07 Mpa	2.51
65 x 40	76.1 x 48.3	300 DPI	64
2 1/2 x 1 1/2	3.000 x 1.900	2.07 Mpa	2.51
65 x 50	76.1 x 60.3	300 DPI	64
2 1/2 x 2	3.000 x 2.375	2.07 Mpa	2.51
80 x 25	88.9 x 33.7	300 DPI	64
3 x 1	3.500 x 1.315	2.07 Mpa	2.51
80 x 32	88.9 x 42.4	300 DPI	64
3 x 1 1/4	3.500 x 1.660	2.07 Mpa	2.51
80 x 40	88.9 x 48.3	300 DPI	64
3 x 1 1/2	3.500 x 1.900	2.07 Mpa	2.51
80 x 50	88.9 x 60.3	300 DPI	64
3x2	3.500 x 2.375	2.07 Mpa	2.51
80 x 65	88.9 x 76.1	300 DPI	64
3 x 2 1/2	3.500 x 3.000	2.07 Mpa	2.51
100 x 25	108.0 x 33.7	300 DPI	76
4 x 1	4.250 x 1.315	2.07 Mpa	2.99
100 x 32	108.0 x 42.4	300 DPI	76
4 x 1 1/4	4.250 x 1.660	2.07 Mpa	2.99
100 x 40	108.0 x 48.3	300 DPI	76
4 x 1 1/2	4.250 x 1.900	2.07 Mpa	2.99
100 x 50	108.0 x 60.3	300 DPI	76
4 x 2	4.250 x 2.375	2.07 Mpa	2.99
100 x 65	108.0 x 76.1	300 DPI	76
4 x 2 1/2	4.250 x 3.000	2.07 Mpa	2.99
100 x 80	108.0 x 88.9	300 DPI	76
4 x 3	4.250 x 3.500	2.07 Mpa	2.99

Esta ficha técnica está diseñada como una guía y no debe considerarse totalmente precisa en todos los detalles. Nos reservamos el derecho de modificar las especificaciones de cualquier producto sin previo aviso.

Revisión N°:01  
 Fecha de Revisión:  
 09/11/23

### Copa Reducción Roscar

Tamaño nominal	Pipe OD. mm/in	Working pressure psi/Mpa	Dimensiones MM/In L mm/In
100 x 25	114 x 33.7	300 DPI	76
4 x 1	4.500 x 1.315	2.07 Mpa	2.99
100 x 32	114 x 42.4	300 DPI	76
4 x 1 1/4	4.500 x 1.660	2.07 Mpa	2.99
100 x 40	114.3 x 48.3	300 DPI	76
4 x 1 1/2	4.500 x 1.900	2.07 Mpa	2.99
100 x 50	114.3 x 60.3	300 DPI	76
4 x 2	4.500 x 2.375	2.07 Mpa	2.99
100 x 65	114.3 x 76.1	300 DPI	76
4 x 2 1/2	4.500 x 3.000	2.07 Mpa	2.99
100 x 80	114.3 x 88.9	300 DPI	76
4 x 3	4.500 x 3.500	2.07 Mpa	2.99
125 x 25	133.0 x 33.7	300 DPI	89
5 x 1	5.250 x 1.315	2.07 Mpa	3.50
125 x 32	133.0 x 42.4	300 DPI	89
5 x 1 1/4	5.250 x 1.660	2.07 Mpa	3.50
125 x 40	133.0 x 48.3	300 DPI	89
5 x 1 1/2	5.250 x 1.900	2.07 Mpa	3.50
125 x 50	133.0 x 60.3	300 DPI	89
5 x 2	5.250 x 2.375	2.07 Mpa	3.50
125 x 25	139.7 x 33.7	300 DPI	89
5 x 1	5.500 x 1.315	2.07 Mpa	3.50
125 x 32	139.7 x 42.4	300 DPI	89
5 x 1 1/4	5.500 x 1.660	2.07 Mpa	3.50
125 x 40	139.7 x 48.3	300 DPI	89
5 x 1 1/2	5.500 x 1.900	2.07 Mpa	3.50
125 x 50	139.7 x 60.3	300 DPI	89
5 x 2	5.500 x 2.375	2.07 Mpa	3.50
125 x 65	139.7 x 76.1	300 DPI	89
5 x 2 1/2	5.500 x 3.000	2.07 Mpa	3.50
125 x 80	139.7 x 88.9	300 DPI	89
5 x 3	5.500 x 3.500	2.07 Mpa	3.50
125 x 100	139.7 x 114.3	300 DPI	89
5 x 4	5.500 x 4.500	2.07 Mpa	3.50
125 x 25	141.3 x 33.7	300 DPI	89
5 x 1	5.563 x 1.315	2.07 Mpa	3.50
125 x 32	141.3 x 42.4	300 DPI	89
5 x 1 1/4	5.563 x 1.660	2.07 Mpa	3.50
125 x 40	141.3 x 48.3	300 DPI	89
5 x 1 1/2	5.563 x 1.900	2.07 Mpa	3.50
125 x 50	141.3 x 60.3	300 DPI	89
5 x 2	5.563 x 2.375	2.07 Mpa	3.50
125 x 65	141.3 x 76.1	300 DPI	89
5 x 2 1/2	5.563 x 3.000	2.07 Mpa	3.50
125 x 80	141 x 88.9	300 DPI	89
5 x 3	5.563 x 3.500	2.07 Mpa	3.50
150 x 25	159.0 x 33.7	300 DPI	102
6 x 1	6.250 x 1.315	2.07 Mpa	4.01

Esta ficha técnica está diseñada como una guía y no debe considerarse totalmente precisa en todos los detalles. Nos reservamos el derecho de modificar las especificaciones de cualquier producto sin previo aviso.

Revisión N°:01  
 Fecha de Revisión:  
 09/11/23

## Copa Reducción Roscar

Tamaño nominal	Pipe OD. mm/in	Working pressure psi/Mpa	Dimensiones MM/In L mm/In
150 x 32	159.0 x 42.4	300 DPI	102
6 x 1 1/4	6.250 x 1.660	2.07 Mpa	4.01
150 x 40	159.0 x 48.3	300 DPI	102
6 x 1 1/2	6.250 x 1.900	2.07 Mpa	4.01
150 x 50	159.0 x 60.3	300 DPI	102
6 x 2	6.250 x 2.375	2.07 Mpa	4.01
150 x 65	159.0 x 76.1	300 DPI	102
6 x 2 1/2	6.250 x 3.000	2.07 Mpa	4.01
150 x 80	159.0 x 88.9	300 DPI	102
6 x 3	6.250 x 3.500	2.07 Mpa	4.01
150 x 25	165.1 x 33.7	300 DPI	102
6 x 1	6.500 x 1.315	2.07 Mpa	4.01
150 x 32	165.1 x 42.4	300 DPI	102
6 x 1 1/4	6.500 x 1.660	2.07 Mpa	4.01
150 x 40	165.1 x 48.3	300 DPI	102
6 x 1 1/2	6.500 x 1.900	2.07 Mpa	4.01
150 x 50	165.1 x 60.3	300 DPI	102
6 x 2	6.500 x 2.375	2.07 Mpa	4.01
150 x 65	165.1 x 76.1	300 DPI	102
6 x 2 1/2	6.500 x 3.000	2.07 Mpa	4.01
150 x 80	165.1 x 88.9	300 DPI	102
6 x 3	6.500 x 3.500	2.07 Mpa	4.01
150 x 100	165.1 x 114.3	300 DPI	102
6 x 4	6.500 x 4.500	2.07 Mpa	4.01
150 x 25	168.3 x 33.7	300 DPI	102
6 x 1	6.625 x 1.315	2.07 Mpa	4.01
150 x 32	168.3 x 42.4	300 DPI	102
6 x 1 1/4	6.625 x 1.660	2.07 Mpa	4.01
150 x 40	168.3 x 48.3	300 DPI	102
6 x 1 1/2	6.625 x 1.900	2.07 Mpa	4.01
150 x 50	168.3 x 60.3	300 DPI	102
6 x 2	6.625 x 2.375	2.07 Mpa	4.01
200 x 25	219.1 x 33.7	300 DPI	127
8 x 1	8.625 x 1.315	2.07 Mpa	5
200 x 32	219.1 x 42.4	300 DPI	127
8 x 1 1/4	8.625 x 1.660	2.07 Mpa	5
200 x 40	219.1 x 48.3	300 DPI	127
8 x 1 1/2	8.625 x 1.900	2.07 Mpa	5
200 x 50	219.1 x 60.3	300 DPI	127
8 x 2	8.625 x 2.375	2.07 Mpa	5
200 x 65	219.1 x 76.1	300 DPI	127
8 x 2 1/2	8.625 x 3.000	2.07 Mpa	5
200 x 80	219.1 x 88.9	300 DPI	127
8 x 3	8.625 x 3.500	2.07 Mpa	5
200 x 100	219.1 x 114.1	300 DPI	127
8 x 4	8.625 x 4.500	2.07 Mpa	5

Esta ficha técnica está diseñada como una guía y no debe considerarse totalmente precisa en todos los detalles. Nos reservamos el derecho de modificar las especificaciones de cualquier producto sin previo aviso.

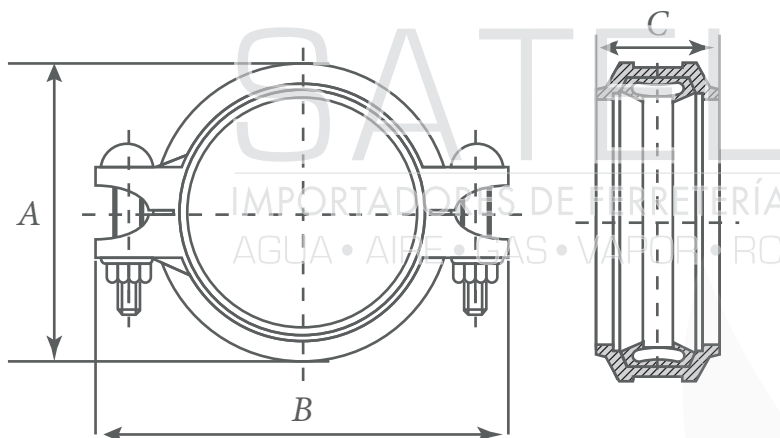
Revisión N°:01  
 Fecha de Revisión:  
 09/11/23

# Uniones

## Accesorios ranurados

### Características

1. Fabricados en hierro dúctil (material ASTM A536 G65-45-12)
2. Prueba de presión 100% con presión de aire a una tasa de 0.3 MPa
3. Disponibles con certificación UL / FM



Unión

### Características generales

Material	Propiedades Químicas					Propiedades Físicas	
	C%	Si%	Mn%	P%	S%	Fuerza de Tensión	Elongación
ANSI/ASTM A197	3.2 - 3.9	2.5 - 3.3	<= 0.4	<= 0.06	<= 0.025	450 MPa	>= 12 %

Esta ficha técnica está diseñada como una guía y no debe considerarse totalmente precisa en todos los detalles. Nos reservamos el derecho de modificar las especificaciones de cualquier producto sin previo aviso.

Revisión N°:01  
 Fecha de Revisión:  
 09/11/23

Unión Rígida

Tamaño nominal	Pipe OD. mm/in	Working pressure psi/Mpa	Dimensiones MM/In			Bolt Size No Size mm
			A mm/In	B mm/In	B mm/In	
25	33.7	300 DPI	56	98	44	3/8*45-2
1	1.327	2.07 Mpa	2.20	3.85	1.74	
32	42.4	300 DPI	65	108	44	3/8*45-2
1 1/4	1.669	2.07 Mpa	2.55	4.25	1.74	
40	48.3	300 DPI	72	114	44	3/8*45-2
1 1/2	1.9	2.07 Mpa	2.84	4.48	1.74	
50	60.3	300 DPI	84	126	46	3/8*55-2
2	2-375	2.07 Mpa	3.30	4.96	1.81	
65	73	300 DPI	97	140	46	3/8*55-2
2 1/2	2.875	2.07 Mpa	3.81	5.52	1.81	
65	76.1	300 DPI	100	142	46	3/8*55-2
2 1/2	3	2.07 Mpa	3.93	5.59	1.81	
80	88.9	300 DPI	114	154	46	3/8*55-2
3	3.5	2.07 Mpa	4.48	6.06	1.81	
100	108	300 DPI	135	186	50	1/2*65-2
4	4.25	2.07 Mpa	5.31	7.32	1.96	
100	114.3	300 DPI	138	192	50	1/2*65-2
4	4.5	2.07 Mpa	5.43	7.55	1.96	
125	133	300 DPI	162	213	50	1/2*75-2
5	5.25	2.07 Mpa	6.37	8.38	1.96	
125	139.7	300 DPI	170	220	50	1/2*75-2
5	5.5	2.07 Mpa	6.73	8.66	1.96	
125	141.3	300 DPI	171	222	50	1/2*75-2
5	5.563	2.07 Mpa	6.73	8.74	1.96	
150	159	300 DPI	190	241	50	1/2*75-2
6	6.25	2.07 Mpa	7.48	9.48	1.96	
150	165.1	300 DPI	196	248	50	1/2*75-2
6	6.5	2.07 Mpa	7.71	9.76	1.96	
150	168.3	300 DPI	200	252	50	1/2*75-2
6	6.625	2.07 Mpa	7.87	9.92	1.96	
200	219.1	300 DPI	258	322	60	5/8*95-2
8	8.625	2.07 Mpa	10.15	12.67	2.36	
250	273	300 DPI	318	400	62	3/4+110-2
10	10.75	2.07 Mpa	12.51	15.74	2.44	
300	323.9	300 DPI	372	454	64	3/4*110-2
12	12.750	2.07 Mpa	14.64	17.87	2.51	

Esta ficha técnica está diseñada como una guía y no debe considerarse totalmente precisa en todos los detalles. Nos reservamos el derecho de modificar las especificaciones de cualquier producto sin previo aviso.

Revisión N°:01  
 Fecha de Revisión:  
 09/11/23

Unión Flexible

Tamaño nominal	Pipe OD. mm/in	Working pressure psi/Mpa	Dimensiones MM/In			Bolt Size No Size mm
			A mm/In	B mm/In	B mm/In	
25	33.7	300 DPI	56	98	44	3/8*45-2
1	1.327	2.07 Mpa	2.20	3.85	1.74	
32	42.4	300 DPI	65	108	44	3/8*45-2
1 1/4	1.669	2.07 Mpa	2.55	4.25	1.74	
40	48.3	300 DPI	72	114	44	3/8*45-2
1 1/2	1.9	2.07 Mpa	2.84	4.48	1.74	
50	60.3	300 DPI	84	126	46	3/8*55-2
2	2-375	2.07 Mpa	3.30	4.96	1.81	
65	73	300 DPI	97	140	46	3/8*55-2
2 1/2	2.875	2.07 Mpa	3.81	5.52	1.81	
65	76.1	300 DPI	100	142	46	3/8*55-2
2 1/2	3	2.07 Mpa	3.93	5.59	1.81	
80	88.9	300 DPI	114	154	46	3/8*55-2
3	3.5	2.07 Mpa	4.48	6.06	1.81	
100	108	300 DPI	135	186	50	1/2*65-2
4	4.25	2.07 Mpa	5.31	7.32	1.96	
100	114.3	300 DPI	138	192	50	1/2*65-2
4	4.5	2.07 Mpa	5.43	7.55	1.96	
125	133	300 DPI	162	213	50	1/2*75-2
5	5.25	2.07 Mpa	6.37	8.38	1.96	
125	139.7	300 DPI	170	220	50	1/2*75-2
5	5.5	2.07 Mpa	6.73	8.66	1.96	
125	141.3	300 DPI	171	222	50	1/2*75-2
5	5.563	2.07 Mpa	6.73	8.74	1.96	
150	159	300 DPI	190	241	50	1/2*75-2
6	6.25	2.07 Mpa	7.48	9.48	1.96	
150	165.1	300 DPI	196	248	50	1/2*75-2
6	6.5	2.07 Mpa	7.71	9.76	1.96	
150	168.3	300 DPI	200	252	50	1/2*75-2
6	6.625	2.07 Mpa	7.87	9.92	1.96	
200	219.1	300 DPI	258	322	60	5/8*95-2
8	8.625	2.07 Mpa	10.15	12.67	2.36	
250	273	300 DPI	318	400	62	3/4*110-2
10	10.75	2.07 Mpa	12.51	15.74	2.44	
300	323.9	300 DPI	372	454	64	3/4*110-2
12	12.750	2.07 Mpa	14.64	17.87	2.51	

Esta ficha técnica está diseñada como una guía y no debe considerarse totalmente precisa en todos los detalles. Nos reservamos el derecho de modificar las especificaciones de cualquier producto sin previo aviso.

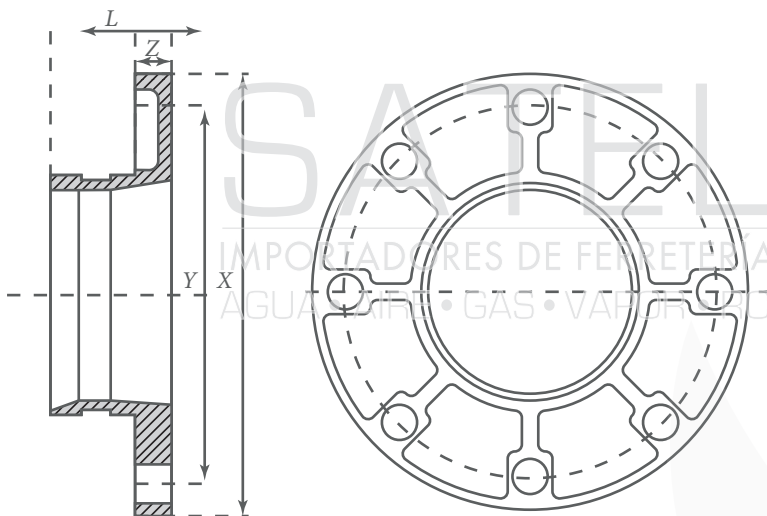
Revisión N°:01  
 Fecha de Revisión:  
 09/11/23

# Adaptador de Brida

## Accesorios ranurados

### Características

1. Fabricados en hierro dúctil (material ASTM A536 G65-45-12)
2. Prueba de presión 100% con presión de aire a una tasa de 0.3 MPa
3. Disponibles con certificación UL / FM



Adaptador Brida

### Características generales

Material	Propiedades Químicas					Propiedades Físicas	
	C%	Si%	Mn%	P%	S%	Fuerza de Tensión	Elongación
ANSI/ASTM A197	3.2 - 3.9	2.5 - 3.3	<= 0.4	<= 0.06	<= 0.025	450 MPa	>= 12 %

Esta ficha técnica está diseñada como una guía y no debe considerarse totalmente precisa en todos los detalles. Nos reservamos el derecho de modificar las especificaciones de cualquier producto sin previo aviso.

Revisión N°:01  
 Fecha de Revisión:  
 09/11/23

### Adaptador Brida ANSI Class 150

Tamaño nominal	Pipe OD. mm/in	Working pressure psi/Mpa	Dimensiones MM/In				Bolt Size No Size mm
			L mm/In	X mm/In	Y mm/In	Z mm/In	
50	60.3	300 DPI	60	160	120.7	15	4 - 5/8
2	2.375	2.07 Mpa	2.2362	6.30	4.75	0.59	
65	73	300 DPI	60	180	139.7	15	4 - 5/8
2 1/2	2.875	2.07 Mpa	2.2362	7.08	5.50	0.59	
80	88.9	300 DPI	65	200	152.5	15	8 - 5/8
3	3.5	2.07 Mpa	2.559	7.87	6.00	0.59	
100	114.3	300 DPI	70	228	190.5	16	8 - 5/8
4	4.5	2.07 Mpa	2.756	8.97	7.50	0.63	
125	141.3	300 DPI	70	250	216	17	8 - 5/8
5	5.563	2.07 Mpa	2.756	9.84	8.50	0.67	
150	168.3	300 DPI	70	282	241.5	17	8 - 5/8
6	6.625	2.07 Mpa	2.756	11.10	9.50	0.67	
200	219.1	300 DPI	75	340	298.5	19	8 - 5/8
8	8.625	2.07 Mpa	2.952	13.39	11.75	0.74	
250	273	300 DPI	85	405	362	21	12 - 7/8
10	10.75	2.07 Mpa	3.346	15.94	14.25	0.83	
300	323.9	300 DPI	85	482	432	22	12 - 7/8
12	12.750	2.07 Mpa	3.3346	18.97	17.00	0.86	

Esta ficha técnica está diseñada como una guía y no debe considerarse totalmente precisa en todos los detalles. Nos reservamos el derecho de modificar las especificaciones de cualquier producto sin previo aviso.

Revisión N°:01  
 Fecha de Revisión:  
 09/11/23



### Adaptador Brida PN16

Tamaño nominal	Pipe OD. mm/in	Working pressure psi/Mpa	L mm/In	Dimensiones MM/In			Bolt Size No Size mm
				X mm/In	Y mm/In	Z mm/In	
50	60.3	300 DPI	65	165	125	16	4 - M 16
2	2.375	2.07 Mpa	2.559	6.50	4.92	0.63	
65	76.1	300 DPI	65	185	145	16	4 - M 16
2 1/2	3	2.07 Mpa	2.559	7.28	5.70	0.63	
80	88.9	300 DPI	65	200	160	16	8 - M 16
3	3.5	2.07 Mpa	2.559	7.87	6.29	0.63	
100	108	300 DPI	70	220	180	16	8 - M 16
4	4.25	2.07 Mpa	2.756	8.66	7.08	0.63	
100	114.3	300 DPI	70	220	180	16	8 - M 16
4	4.5	2.07 Mpa	2.756	8.66	7.08	0.63	
125	133	300 DPI	70	250	210	18	8 - M 16
5	5.25	2.07 Mpa	2.756	9.84	8.26	0.71	
125	139.7	300 DPI	70	250	210	18	8 - M 16
5	5.5	2.07 Mpa	2.756	9.84	8.26	0.71	
150	159	300 DPI	70	282	240	18	8 - M 20
6	6.25	2.07 Mpa	2.756	11.10	9.44	0.71	
150	165.1	300 DPI	70	282	240	18	8 - M 20
6	6.5	2.07 Mpa	2.756	11.10	9.44	0.71	
150	168.3	300 DPI	70	282	240	18	8 - M 20
6	6.625	2.07 Mpa	2.756	11.10	9.44	0.71	
200	219.1	300 DPI	80	340	295	19	12 - M 24
8	8.625	2.07 Mpa	3.150	13.39	11.61	0.74	
250	273	300 DPI	85	405	355	21	12 - M 24
10	10.75	2.07 Mpa	3.346	15.94	13.97	0.82	
300	323.9	300 DPI	90	460	410	24	12 - M 24
12	12.750	2.07 Mpa	3.543	18.11	16.14	0.94	

Esta ficha técnica está diseñada como una guía y no debe considerarse totalmente precisa en todos los detalles. Nos reservamos el derecho de modificar las especificaciones de cualquier producto sin previo aviso.

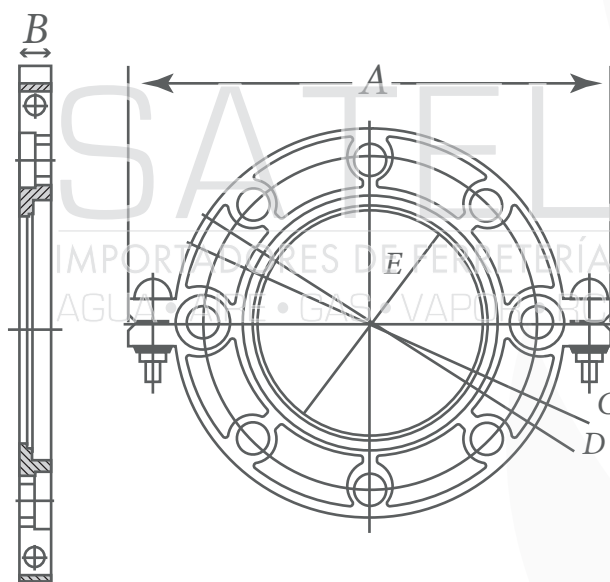
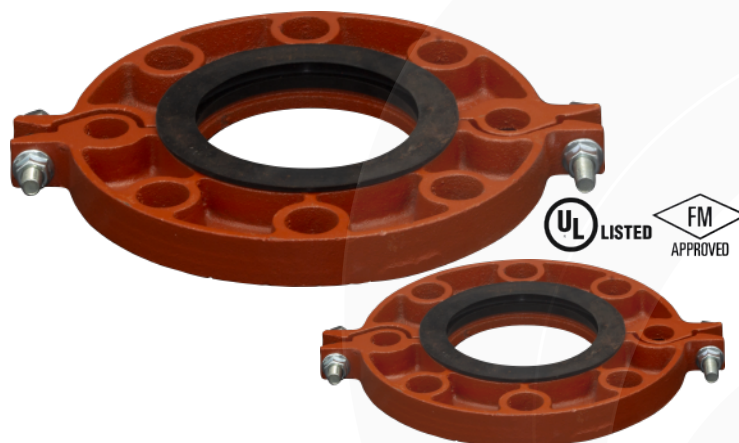
Revisión N°:01  
 Fecha de Revisión:  
 09/11/23

# Brida

## Accesorios ranurados

### Características

1. Fabricados en hierro dúctil (material ASTM A536 G65-45-12)
2. Prueba de presión 100% con presión de aire a una tasa de 0.3 MPa
3. Disponibles con certificación UL / FM



Brida

### Características generales

Material	Propiedades Químicas					Propiedades Físicas	
	C%	Si%	Mn%	P%	S%	Fuerza de Tensión	Elongación
ANSI/ASTM A197	3.2 - 3.9	2.5 - 3.3	<= 0.4	<= 0.06	<= 0.025	450 MPa	>= 12 %

Esta ficha técnica está diseñada como una guía y no debe considerarse totalmente precisa en todos los detalles. Nos reservamos el derecho de modificar las especificaciones de cualquier producto sin previo aviso.

Revisión N°:01  
 Fecha de Revisión:  
 09/11/23

### Brida ANSI Class 150

Tamaño nominal	Pipe OD. mm/in	Working pressure psi/Mpa	Dimensiones MM/In					Bolt Size No Size mm	
			A mm/In	B mm/In	C mm/In	D mm/In	E mm/In		
50	60.3	300 DPI	206	19	152	121	57.5	M10*50-2	5/8-4
2	2.375	2.07 Mpa	8.11	0.74	5.98	4.76	2.26		
65	73	300 DPI	230	19	178	140	69.0	M10*50-2	5/8-4
2 1/2	2.875	2.07 Mpa	9.05	0.74	7.00	5.51	2.71		
80	88.9	300 DPI	244	19	191	152	85.0	M10*50-2	5/8-4
3	3.5	2.07 Mpa	9.60	0.74	7.52	5.98	3.34		
100	114.3	300 DPI	280	19	229	191	110.5	M12*50-2	5/8-8
4	4.5	2.07 Mpa	11.02	0.74	9.00	7.52	4.35		
125	141.3	300 DPI	322	22	250	216	137.0	M12*50-2	3/4-8
5	5.563	2.07 Mpa	12.67	0.86	9.84	8.50	5.39		
150	168.3	300 DPI	346	22	285	241.5	164.0	M12*50-2	3/4-8
6	6.625	2.07 Mpa	13.62	0.86	11.22	9.50	6.45		
200	219.1	300 DPI	410	24	340	298.5	214.0	3/8*70-2	3/4-8
8	8.625	2.07 Mpa	16.14	0.94	13.38	11.75	8.42		
250	273	300 DPI	478	25	405	362	268.0	3/8*70-2	7/8-12
10	10.75	2.07 Mpa	18.81	0.98	15.97	14.25	10.55		

Esta ficha técnica está diseñada como una guía y no debe considerarse totalmente precisa en todos los detalles. Nos reservamos el derecho de modificar las especificaciones de cualquier producto sin previo aviso.

Revisión N°:01  
 Fecha de Revisión:  
 09/11/23

## Brida PN16

Tamaño nominal	Pipe OD. mm/in	Working pressure psi/Mpa	Dimensiones MM/In					Bolt Size No Size mm
			A mm/In	B mm/In	C mm/In	D mm/In	E mm/In	
50	60.3	300 DPI	215	24	160	125	57.5	M10*50-2 4 - m16
2	2.375	2.07 Mpa	8.46	0.95	6.29	4.92	2.26	
65	73	300 DPI	240	24	176	145	69.8	M10*50-2 4 - m16
2 1/2	2.875	2.07 Mpa	9.44	0.95	6.92	5.71	2.74	
65	76.1	300 DPI	240	24	176	154	72.7	M10*50-2 4 - m16
2 1/2	3	2.07 Mpa	9.44	0.95	6.92	5.71	2.86	
80	88.9	300 DPI	250	24	184	160	85.5	M10*50-2 8 - m16
3	3.5	2.07 Mpa	9.84	0.95	7.24	6.30	3.37	
100	108	300 DPI	266	24	218	180	104.5	M12*55-2 8 - m16
4	4.25	2.07 Mpa	10.47	0.95	8.58	7.09	4.11	
100	114.3	300 DPI	266	24	218	180	110.5	M12*55-2 8 - m16
4	4.5	2.07 Mpa	10.47	0.95	8.58	7.09	4.35	
125	133	300 DPI	300	24	247	210	129.2	M12*55-2 8 - m16
5	5.25	2.07 Mpa	11.81	0.95	9.72	8.27	5.08	
125	139.7	300 DPI	300	24	247	210	135.5	M12*55-2 8 - m16
5	5.5	2.07 Mpa	11.81	0.95	9.72	8.27	5.33	
125	141.3	300 DPI	300	24	247	210	137.4	M12*55-2 8 - m16
5	5.563	2.07 Mpa	11.81	0.95	9.72	8.27	5.41	
150	159	300 DPI	336	24	282	240	154.5	M12*55-2 8 - m20
6	6.25	2.07 Mpa	13.22	0.95	11.10	9.45	6.08	
150	165.1	300 DPI	336	24	282	240	153.5	M12*55-2 8 - m20
6	6.5	2.07 Mpa	13.22	0.95	11.10	9.45	6.43	
150	168.3	300 DPI	336	24	282	240	163.5	M12*55-2 8 - m20
6	6.625	2.07 Mpa	13.22	0.95	11.10	9.45	6.43	
200	219.1	300 DPI	395	27	335	295	214.5	3/8*70 - 2 12 - m20
8	8.625	2.07 Mpa	15.55	1.06	13.18	11.61	8.44	
250	273	300 DPI	470	27	404	355	267	3/8*70 - 2 12 - m24
10	10.75	2.07 Mpa	18.50	1.06	15.90	13.97	10.51	

Esta ficha técnica está diseñada como una guía y no debe considerarse totalmente precisa en todos los detalles. Nos reservamos el derecho de modificar las especificaciones de cualquier producto sin previo aviso.

Revisión N°:01  
 Fecha de Revisión:  
 09/11/23