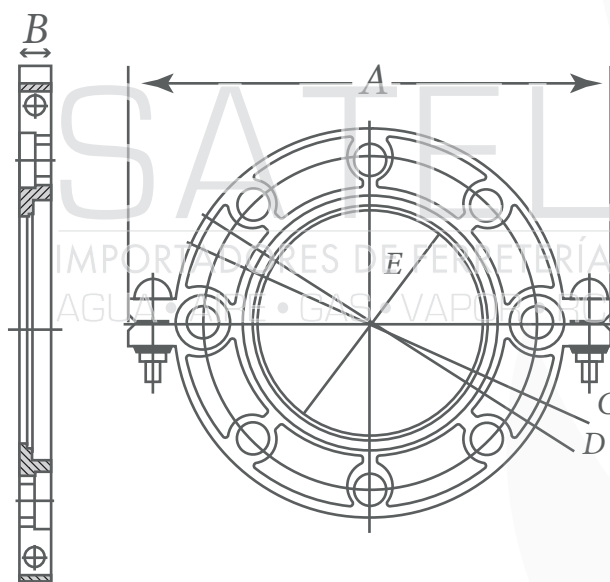
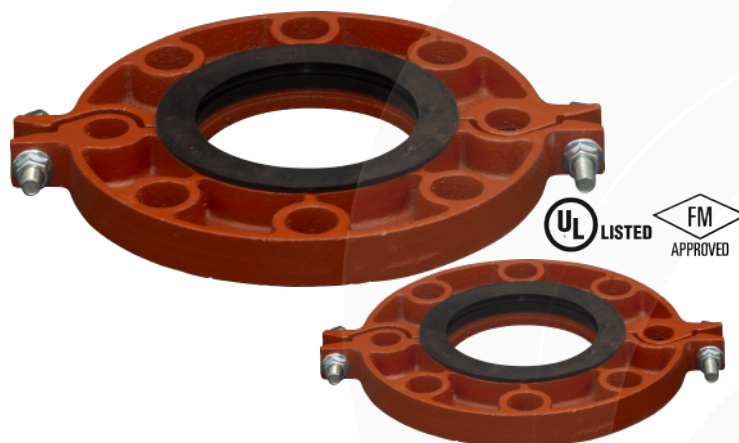


Brida

Accesorios ranurados

Características

1. Fabricados en hierro dúctil (material ASTM A536 G65-45-12)
2. Prueba de presión 100% con presión de aire a una tasa de 0.3 MPa
3. Disponibles con certificación UL / FM



Brida

Características generales

Material	Propiedades Químicas					Propiedades Físicas	
	C%	Si%	Mn%	P%	S%	Fuerza de Tensión	Elongación
ANSI/ASTM A197	3.2 - 3.9	2.5 - 3.3	<= 0.4	<= 0.06	<= 0.025	450 MPa	>= 12 %

Esta ficha técnica está diseñada como una guía y no debe considerarse totalmente precisa en todos los detalles. Nos reservamos el derecho de modificar las especificaciones de cualquier producto sin previo aviso.

Revisión N°:01
 Fecha de Revisión:
 09/11/23

Brida ANSI Class 150

Tamaño nominal	Pipe OD. mm/in	Working pressure psi/Mpa	Dimensiones MM/In					Bolt Size No Size mm	
			A mm/In	B mm/In	C mm/In	D mm/In	E mm/In		
50	60.3	300 DPI	206	19	152	121	57.5	M10*50-2	5/8-4
2	2.375	2.07 Mpa	8.11	0.74	5.98	4.76	2.26		
65	73	300 DPI	230	19	178	140	69.0	M10*50-2	5/8-4
2 1/2	2.875	2.07 Mpa	9.05	0.74	7.00	5.51	2.71		
80	88.9	300 DPI	244	19	191	152	85.0	M10*50-2	5/8-4
3	3.5	2.07 Mpa	9.60	0.74	7.52	5.98	3.34		
100	114.3	300 DPI	280	19	229	191	110.5	M12*50-2	5/8-8
4	4.5	2.07 Mpa	11.02	0.74	9.00	7.52	4.35		
125	141.3	300 DPI	322	22	250	216	137.0	M12*50-2	3/4-8
5	5.563	2.07 Mpa	12.67	0.86	9.84	8.50	5.39		
150	168.3	300 DPI	346	22	285	241.5	164.0	M12*50-2	3/4-8
6	6.625	2.07 Mpa	13.62	0.86	11.22	9.50	6.45		
200	219.1	300 DPI	410	24	340	298.5	214.0	3/8*70-2	3/4-8
8	8.625	2.07 Mpa	16.14	0.94	13.38	11.75	8.42		
250	273	300 DPI	478	25	405	362	268.0	3/8*70-2	7/8-12
10	10.75	2.07 Mpa	18.81	0.98	15.97	14.25	10.55		

Esta ficha técnica está diseñada como una guía y no debe considerarse totalmente precisa en todos los detalles. Nos reservamos el derecho de modificar las especificaciones de cualquier producto sin previo aviso.

Revisión N°:01
 Fecha de Revisión:
 09/11/23

Brida PN16

Tamaño nominal	Pipe OD. mm/in	Working pressure psi/Mpa	Dimensiones MM/In					Bolt Size No Size mm
			A mm/In	B mm/In	C mm/In	D mm/In	E mm/In	
50	60.3	300 DPI	215	24	160	125	57.5	M10*50-2 4 - m16
2	2.375	2.07 Mpa	8.46	0.95	6.29	4.92	2.26	
65	73	300 DPI	240	24	176	145	69.8	M10*50-2 4 - m16
2 1/2	2.875	2.07 Mpa	9.44	0.95	6.92	5.71	2.74	
65	76.1	300 DPI	240	24	176	154	72.7	M10*50-2 4 - m16
2 1/2	3	2.07 Mpa	9.44	0.95	6.92	5.71	2.86	
80	88.9	300 DPI	250	24	184	160	85.5	M10*50-2 8 - m16
3	3.5	2.07 Mpa	9.84	0.95	7.24	6.30	3.37	
100	108	300 DPI	266	24	218	180	104.5	M12*55-2 8 - m16
4	4.25	2.07 Mpa	10.47	0.95	8.58	7.09	4.11	
100	114.3	300 DPI	266	24	218	180	110.5	M12*55-2 8 - m16
4	4.5	2.07 Mpa	10.47	0.95	8.58	7.09	4.35	
125	133	300 DPI	300	24	247	210	129.2	M12*55-2 8 - m16
5	5.25	2.07 Mpa	11.81	0.95	9.72	8.27	5.08	
125	139.7	300 DPI	300	24	247	210	135.5	M12*55-2 8 - m16
5	5.5	2.07 Mpa	11.81	0.95	9.72	8.27	5.33	
125	141.3	300 DPI	300	24	247	210	137.4	M12*55-2 8 - m16
5	5.563	2.07 Mpa	11.81	0.95	9.72	8.27	5.41	
150	159	300 DPI	336	24	282	240	154.5	M12*55-2 8 - m20
6	6.25	2.07 Mpa	13.22	0.95	11.10	9.45	6.08	
150	165.1	300 DPI	336	24	282	240	153.5	M12*55-2 8 - m20
6	6.5	2.07 Mpa	13.22	0.95	11.10	9.45	6.43	
150	168.3	300 DPI	336	24	282	240	163.5	M12*55-2 8 - m20
6	6.625	2.07 Mpa	13.22	0.95	11.10	9.45	6.43	
200	219.1	300 DPI	395	27	335	295	214.5	3/8*70 - 2 12 - m20
8	8.625	2.07 Mpa	15.55	1.06	13.18	11.61	8.44	
250	273	300 DPI	470	27	404	355	267	3/8*70 - 2 12 - m24
10	10.75	2.07 Mpa	18.50	1.06	15.90	13.97	10.51	

Esta ficha técnica está diseñada como una guía y no debe considerarse totalmente precisa en todos los detalles. Nos reservamos el derecho de modificar las especificaciones de cualquier producto sin previo aviso.

Revisión N°:01
 Fecha de Revisión:
 09/11/23